



**Scierie
Cotineau**

Catalogue produits 2025

Plus que le bois, depuis 1921

AUXY (71) - BOURGOGNE

Tel : 03 85 54 72 00

contact@scieriecotineau.com

www.scieriecotineau.com

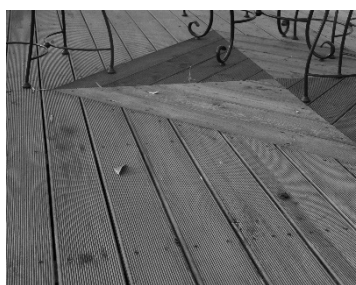


SOMMAIRE

Présentation de la scierie Cotineau	<i>p.3</i>
Services	<i>p.4</i>
Produits	<i>p.5</i>
Nouveauté	<i>p.6</i>
Plot	<i>p.9</i>
Avivé / Frise / Carrelet	<i>p.10</i>
Charpente sur liste Chêne	<i>p.11</i>
Charpente sur liste Douglas	<i>p.12</i>
Autres produits de charpente et service	<i>p.13</i>
Lambris	<i>p.14</i>
Peuplier THT	<i>p.15</i>
Plancher	<i>p.16</i>
Parquet	<i>p.17</i>
Terrasse	<i>p.18</i>
Bardage	<i>p.20</i>
Traverse paysagère	<i>p.22</i>
Poteau -Clôture	<i>p.23</i>
Sélection négoce	<i>p.24</i>
Piquet - Rondin	<i>p.25</i>



Votre spécialiste du bois massif et des essences locales



Scierie Cotineau

03 85 54 72 00

23 rue du Quart

71 400 Auxe

contact@scieriecotineau.com

www.scieriecotineau.com

SIRET : 332 320 514 000 18

Histoire & savoir-faire

Depuis 1921, la scierie Cotineau transforme les bois de pays à Auxy en Bourgogne. Elle n'a eu de cesse de se renouveler pour s'adapter aux demandes des clients et développer ses savoir-faire.

Dirigée par Christophe Perrin, la scierie compte aujourd'hui une équipe de 6 personnes. Elle s'étend sur 27 000 m² et dispose d'un important stock de bois sous abris. (800 à 1000 m³ de chêne et d'essences feuillues et résineuses de la région).

Choix d'essences en bois secs et rabotés

La scierie est équipée de deux séchoirs, d'une quatre faces moulurière, de matériels de menuiserie, d'un bac de traitement classe 2.

Elle propose des essences locales : chêne, douglas, frêne, hêtre, peuplier, merisier, noyer,...

Gamme de produits standards & sur-mesure

Du produits brut ; plot à usage d'ébénisterie et de menuiserie, charpente CE sous toutes ses formes, débits de calage ou d'emballage, avivés menuiserie et parquet, traverses paysagères,...

Au produits finis : parquet, plafond à la française, lambris, terrasse...

Approvisionnement & Eco-certification

L'entreprise travaille un large choix d'essences locales : chêne, douglas, frêne, hêtre, châtaignier, peuplier, érable, ... Elle s'approvisionne auprès des propriétaires forestiers dans un rayon de 60 à 70 km maximum autour de la scierie. Pour la partie négoce, elle privilégie des produits bois d'origine bourguignonne et française. Depuis 2002 la scierie est éco-certifiée PEFC assurant aux clients des approvisionnements en bois issus de forêts gérées durablement.





SERVICES



PRESTATIONS

- Débâts sur liste chêne, douglas, peuplier, frêne,
- Transport Livraison (professionnels et particuliers)
- Séchage sous vide (jusqu'à 10% d'humidité)
- Séchage pompe à chaleur
- Dégauchissage / rabotage
- Rabotage 4 faces Menuiserie et Charpente
- Rabotage / moulurage
- Sciage à façon
- Sciage grande longueur
- Traitement classe 2



SERVICE DE NEGOCE

Pour apporter toujours plus de service à nos clients professionnels et particuliers, la scierie a développé un service de négoce avec des produits **de qualité professionnelle**

- Produits de finition pour le bois  : huiles, saturateurs, vernis
- Visserie  , quincaillerie, clous fer forgé, etc...
- Isolants en fibre de bois : 
- Prêt de cloueur pour la pose du parquet

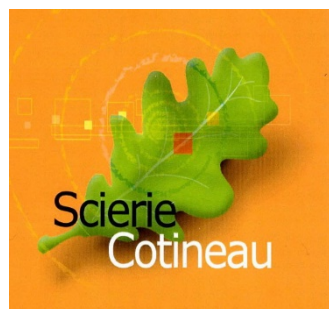
Nous complétons également notre gamme de produits bois avec des fournisseurs français et des marques reconnues

- Produits traités par autoclave classe 4
- Bardage avec finition industrielle
- Produits bois de Bourgogne



PRODUITS DE LA SCIERIE

Nouveauté



Frêne THT



DESCRIPTION

Le Frêne THT est un bois qui a subi un traitement à haute température. Cela lui donne un bel aspect caramel pour l'intérieur et améliore sa durabilité* pour l'extérieur. La scierie travaille avec un prestataire local qui applique le procédé Thermoprocess®. Cette technique consiste à utiliser de la vapeur d'eau et la haute température pour un traitement 100% naturel.

Origine des bois :

Le frêne est issu de la région Bourgogne.

Eco certifiés PEFC

* On sait que les produits chauffés atteignent au minimum la classe d'emploi 3, les essais en cours permettront de vérifier si les bois chauffés permettent d'atteindre la classe d'emploi 4. Ils ne disposent pas encore de certification, la procédure est en cours.

	LAME BRUTE	APRES TRAITEMENT	LAME RABOTEE 4 FACES
Epaisseurs (mm)	31	28	24
Largeur (mm)	170	160	140
Longueurs (m)	1m50 / 2m / 2m50 / 3m	1m50 / 2m / 2m50 / 3m	1m50 / 2m / 2m50 / 3m

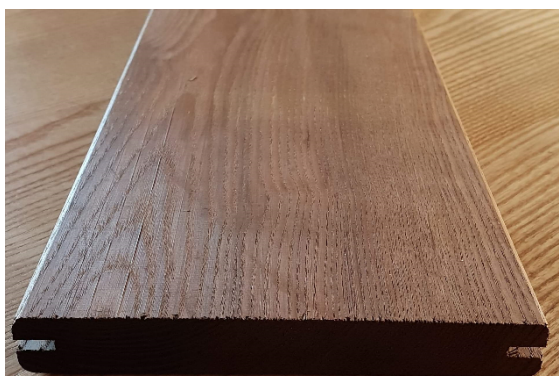
TERRASSE

Epaisseurs (mm)	24
Largeur utile (mm)	140
Longueurs (m)	1m50 / 2m / 2m50 / 3m

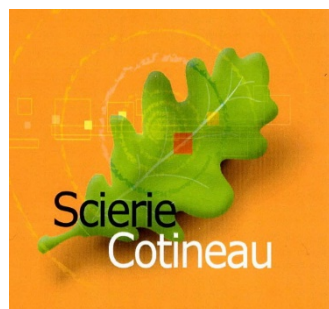


AUTRES PROFILS POSSIBLES

Rainurée ou lisse sur le dessus de la lame. Pose vissée ou avec clips de fixation.



Nouveauté



Frêne Parquet



DESCRIPTION

Le Frêne THT est un bois qui a subi un traitement à haute température. Cela lui donne un bel aspect caramel pour l'intérieur et améliore sa durabilité* pour l'extérieur. La scierie travaille avec un prestataire local qui applique le procédé Thermoprocess®. Cette technique consiste à utiliser de la vapeur d'eau et la haute température pour un traitement 100% naturel.

Origine des bois :

Le frêne est issu de la région Bourgogne.

Eco certifiés PEFC

* On sait que les produits chauffés atteignent au minimum la classe d'emploi 3, les essais en cours permettront de vérifier si les bois chauffés permettent d'atteindre la classe d'emploi 4. Ils ne disposent pas encore de certification, la procédure est en cours.

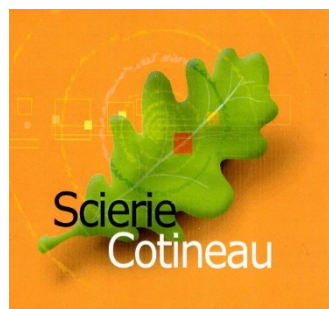
	Choix AB	Choix RU	THT
Epaisseurs (mm)	23	23	23
Largeur (mm)	85	145	140
Longueurs (m)	0m60 à 2m	1m50 / 2m / 2m50 / 3m	1m50 / 2m / 2m50 / 3m

Le parquet THT peut être utilisé en salle de bains par exemple.

Usinage avec ou sans chanfrein.



Nouveauté



Lambris Aulne



DESCRIPTION

L'aulne est un bois léger et homogène. Il est d'une couleur rouge caractéristique en billon, puis rosée lorsqu'il est fraîchement coupé. Cette couleur s'éclaircit ensuite au séchage. Des marbrures plus foncées peuvent être visibles. Le bois d'aulne se tourne et se sculpte facilement. On en fait des maquettes pour l'industrie (surtout avant les impressions numériques 3D). Utilisé autrefois en sabots, en manches de brosse, en jouets, et en ustensiles de ménage. Les bouteilles de [Chartreuse](#) étaient vendues autrefois dans des cylindres tournés dans de l'aulne. Il prend très bien les différentes teintes.

Origine des bois :

L'aulne est issu de la région Bourgogne.

Eco certifié PEFC

Epaisseur (mm)	12		
Largeur (mm)	120		
Longueur (m)	2m40 principalement		





Plots



DESCRIPTION



Les plots sont des grumes reconstituées. Les plateaux sont empilés dans leur ordre d'origine à partir de bois écorcés.

Origine des bois : Autunois – De Saulieu à Beaune

Eco certifiés PEFC

Nos plots sont sciés par notre scierie et stockés sous abri.

PLOT CHÊNE

Epaisseurs (mm)	18 - 27 - 34 - 45 - 54 - 65 – 80 - 100
Longueurs (m)	entre 2 et 6
Diamètres (mm)	entre 300 et 1000
Qualités	Belle Menuiserie Ebénisterie (QBA/QB1) - Menuiserie (QB2) - Rustique (QB3)

PLOT DEPARAILLE - Vendu au détail ou en charge complète

Epaisseurs (mm)	18 à 65
Longueurs (m)	2,20 et 2,60
Qualités	QSA – QS1

PLOT CHÊNE BRUN

Le chêne brun est le résultat d'un petit champignon qui a modifié la couleur du chêne classique (avant d'être abattu) pour lui donner une teinte foncée. Il présente les mêmes caractéristiques que le chêne.

Epaisseurs (mm)	18 - 27 - 34 - 45 - 54 - 65 – 80 - 100
Qualités	Belle Menuiserie Ebénisterie (QBA/QB1)

PLOT HÊTRE

Epaisseurs (mm)	18 - 27 – 34 - 45 – 54 – 65 - 80 - 100
-----------------	--

AUTRES ESSENCES :

Alisier – Aulne – Bouleau – Charme – Châtaignier - Chêne d'Amérique – Douglas – Erable – Frêne – Marronnier – Mélèze – Merisier

+ SERVICES

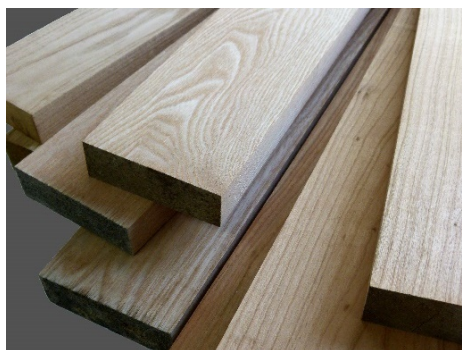
Vente de plots dépareillés et de plateaux à l'unité sur demande
Séchage possible jusqu'à 10% d'humidité selon l'épaisseur



Avivé / Frise / Carrelet



DESCRIPTION



Un avivé est un sciage à quatre arêtes vives, de largeurs comprises entre 6 et 30 cm.

Origine des bois : Autunois – De Saulieu à Beaune

Eco certifiés PEFC

Avivés produits à la scierie Cotineau avec un lattage et empilage régulier des paquets

AVIVE CHÊNE

Sections standards

Section avivé (mm)	20x160 - 29x180 - 29x220 - 29x300
Longueur (m)	1,60 - 2,20 - 2,60 - 3
Qualités	QF1AB - QF23 - QF23x - QF4x - QF5xx

FRISE CHÊNE

Sections standards

Section frise (mm)	29x100 - 29x120 - 29x140 - 29x165
Longueur (m)	0,60 à 2m
Qualités	Mélange de QF1AB à QF2xx

CARRELET CHÊNE

Sections standards

Section (mm)	80x80 - 100x100 – 120x120
Longueur (m)	De 0,80 à 3m40
Qualités	QF1A – QF1B - Charpente

AUTRES ESSENCES

Douglas, Châtaignier, Frêne, Noyer, Hêtre, Peuplier

+ SERVICES

Séchage possible jusqu'à 10% d'humidité

Rabotage

Thermo traitement

Autres largeurs et épaisseurs disponibles sur demande



Charpente sur liste Chêne



DESCRIPTION



Origine des bois : Autunois – De Saulieu à Beaune

Eco certifiés PEFC



Bois de structure classé selon sa résistance mécanique. Nos sciages à usage structurel, sont triés visuellement selon les exigences de la norme NF B 52-001-1.

CHARPENTE CHÊNE

Offre de débits sur liste

Section / Longueur	Moins de 200 mm			200 mm et +			Poutres 300mm et +	
Qualité	HC - HA	QP1/ D24	QPA/D30	HC - HA	QP1 /D24	QPA/ D30	QP1/ D24	QPA /D30
Jusqu'à 3m	x	x	x	x	x	x	x	x
Jusqu'à 5m	x	x	x	x	X	x	x	x
Jusqu'à 7m		x	x		X	x	x	x
Plus de 7m		x			x		x	

Exemple de sections standards mm :

80x150, 80x250, 80x300, 100x100, 100x150, 100x200, 130x130, 130x150, 150x150, 150x180, 150x200, 200x200, 200x250, 250x250, 250x300, 300x300, 300x350, 350x350, 350x400, 400x400

Qualité : HC : Hors cœur / HA : Hors Aubier

Classe de résistance :

D24 (QP1) : Léger flache sur deux arêtes tolérées, aubier sain et nœuds inférieurs à la moitié des faces, cœur enfermé ou sur deux faces maximum, brun toléré.

D30 (QPA) : Léger aubier sain sur deux arêtes tolérées, nœuds inférieurs au tiers des faces, cœur enfermé ou légères traces sur une face.

+ SERVICES

Sciage grande longueur jusqu'à 12m

Rabotage charpente

Possibilité de coupe d'angle et de moulurage

Travaux / Travelons : chêne QPA : 100x100 à 120x120, jusqu'à 3m

Plancher chêne QPA, 27mm jusqu'à 3m

Conseil dans le dimensionnement des pièces de charpente (Logiciels Sema et MD Bat)



Charpente sur liste Douglas



DESCRIPTION



Origine des bois : Bourgogne - Morvan

Eco certifiés PEFC



Bois de structure classé selon sa résistance mécanique. Nos sciages à usage structurel, sont triés visuellement selon les exigences de la norme NF B 52-001-1.

CHARPENTE DOUGLAS

Offre de débits sur liste

Longueur / Désignation	Moins de 6m	6m à 7m90	8m et +
Charpente standard C18	x	x	x
Charpente choisie C24	x	x	x
Charpente hors aubier	x	x	
Charpente hors cœur	x		
Charpente hors cœur hors aubier	x		

Exemple de sections standards :

Chevron 40 < épaisseur < 120 mm

Solivette : 40 x 100 à 40 x 200 mm

Bastaing : 60x 150 à 60 x 250 mm

Madrier : 80 x 150 à 150 x 300mm

Poteau : 150 x 150 à 300 x 300 mm

Durabilité : voir le Fascicule FD P20 651 durabilité des ouvrages et éléments en bois

+ SERVICES

Traitement par trempage classe 2 : longueur maxi : 8m50

Rabotage charpente

Possibilité de coupe d'angle et de moulurage

Sciage grande longueur jusqu'à 12m maximum

Conseil dans le dimensionnement des pièces de charpente (Logiciels Sema et MD Bat)



Autres produits de charpente et service



MADRIER DOUGLAS POUR BÂTIMENT AGRICOLE



Proposé en Douglas

Section (mm)	45 à 80 d'épaisseur 150 à 200 de largeur utile
Longueur (m)	3 – 3,50
Qualités	C18, C24, avec ou sans aubier

CONSTRUCTION EN KIT



Solution en Kit pour les carports, garages, ... à étudier selon le projet

- Dimensionnement des pièces
- Taille traditionnelle
- En kit ou monté

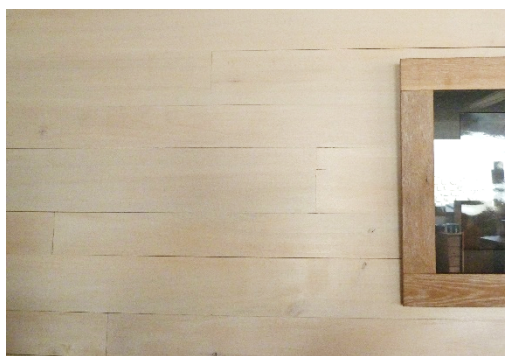
Proposé en Douglas et Chêne



Lambris



DESCRIPTION



Les lambris sont des revêtements muraux intérieurs. Nos produits sont en bois massif usinés dans notre scierie à Auxe.

Pour la finition, il est possible d'appliquer une huile, une lasure ou une peinture selon l'effet souhaité.

Origine des bois : Autunois – De Saulieu à Beaune
Eco certifiés PEFC

LAMBRIS PEUPLIER

Epaisseur	23 mm
Largeur	10, 13 et 15 cm
Longueur	Panaché de 1, 1.50, 1.75 et 2 m
Qualité	AB
Profil	Rainure languette - Raboté 2 faces
Type de pose	A clouer



Le lambris peuplier est idéal pour éclaircir une pièce. On peut aussi y appliquer une finition. Il a une très bonne prise à la teinte. Il apporte une touche contemporaine en matière de décoration et présente un très bon rapport qualité / prix.

LAMBRIS AUTRES ESSENCES

Chêne / Douglas / Robinier

+ SERVICES

Notre service de négoce propose un choix de produits de finition



Peuplier THT



DESCRIPTION



Le Peuplier THT est un bois qui a subi un traitement à haute température. Cela lui donne un bel aspect caramel pour l'intérieur et améliore sa durabilité* pour l'extérieur. La scierie travaille avec un prestataire local qui applique le procédé Thermoprocess®. Cette technique consiste à utiliser de la vapeur d'eau et la haute température pour un traitement 100% naturel.

Origine des bois :

Le peuplier est issu de l'Autunois et de la région de Saulieu à Beaune.

Eco certifiés PEFC

* On sait que les produits chauffés atteignent au minimum la classe d'emploi 3, les essais en cours permettront de vérifier si les bois chauffés permettent d'atteindre la classe d'emploi 4. Ils ne disposent pas encore de certification, la procédure est en cours.

LAME BRUTE

APRES TRAITEMENT

LAME RABOTEE 4 FACES

Epaisseurs (mm)	25	24	20
Largeur (mm)	150 - 200	130 - 180	120 - 170
Longueurs (m)	2 et 3	2 et 3	2 et 3

BARDAGE – BRISE-VUE

Epaisseurs (mm)	20
Largeur utile (mm)	115 / 155
Longueurs (m)	2 et 3

LAMBRIS AVEC RAINURE LANGUETTE

Epaisseurs (mm)	20
Largeur utile (mm)	115 / 160
Longueurs (m)	2 et 3

PLANCHER AVEC RAINURE LANGUETTE

Epaisseurs (mm)	20 ou 25
Largeur utile (mm)	115 / 160
Longueurs (m)	2 et 3

PORTE DE GRANGE AVEC RAINURE LANGUETTE

Epaisseurs (mm)	25
Largeur utile (mm)	160
Longueurs (m)	4

AUTRE PROFIL POSSIBLES

Elégie, joint creux ...

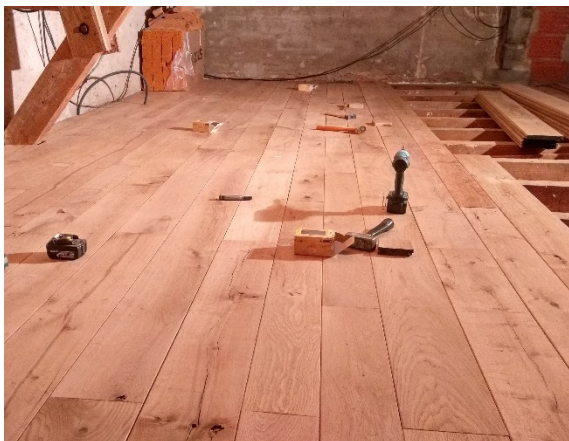




Plancher chêne champêtre



DESCRIPTION

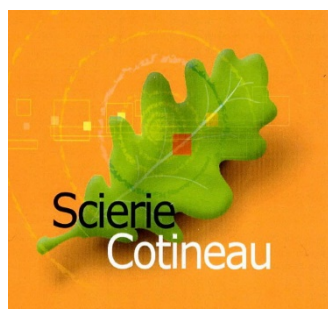


Le plancher bois correspond à des lames plus larges qu'un parquet, plus longues et avec un aspect un peu plus rustique.

Origine des bois : Autunois – De Saulieu à Beaune
Eco certifiés PEFC

PLANCHER CHÊNE CHAMPÊTRE

Epaisseur (mm)	23
Largeur (mm)	150 - 190 - 270
Longueur (m)	1,60 – 2,20 – 2,60 – 3,00 (non coupé de long)
Profil	Rainure languette avec ou sans chanfrein
Qualité	Rustique : nœuds de 2 à 3 cm Campagne : nœuds de plus 3 cm Aubier et cœur acceptés
Type de pose	A clouer



Parquet massif Plinthe et Lambourde



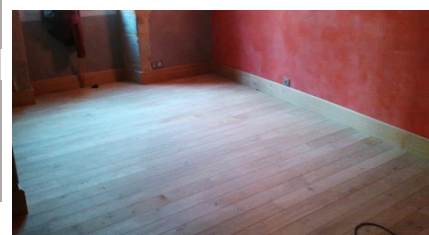
DESCRIPTION

Parquet

Essences / Ep	Largeur	Longueur	Qualités disponibles
Châtaignier 23 mm	7, 9, 11 et 13 cm	0,35 à 1,10 (moyenne de 0,70)	AB - Rustique - Campagne
Châtaignier 23 mm avec chanfrein	14 cm	0,60 à 2 m	AB RU - Rustique
Châtaignier 14 mm	7, 9 et 11 cm	0,35 à 1,10 (moyenne de 0,70)	AB - Rustique
Parquet à clouer			
Chêne 21 mm	11 cm		A - B - C - D - E
Chêne 21 mm avec chanfrein	11 et 13 cm		A - B - C - D - E
Chêne 21 mm	15 cm		A - B - C - D - E
Chêne 21 mm avec chanfrein	15, 18 et 20 cm		A - B - C - D - E
Parquet à coller			
Chêne 14 mm avec chanfrein	9, 11, 13, 15 et 17 cm		A - B - C - D - E
Parquet traditionnel			
Chêne 23 mm	8 cm	Longueur 0m60 à 2m	Rustique mélangé
Chêne 23 mm	10, 12 et 14 cm	Longueur 0m60 à 2m	Rustique mélangé



Parquet posé sur isolant phonique



Parquet cloué



Parquet en bâton rompu

Plinthe (ml)

Essences / Ep	Largeur	Longueur	Qualités disponibles
Châtaignier 14 mm abouté	7 cm	plus de 1m	AB - Rustique
Châtaignier 20 mm	11 cm	plus de 1m	AB - Rustique
Chêne 15mm	13 cm	2,20 - 2,60 m	AB - Rustique

Lambourde chêne

Essence / Epaisseur	Largeur	Longueur	
Chêne / 23, 35, 45, 55 mm	60 mm	2 m et plus	Autres dimensions sur demande

Qualités :

A : Pratiquement exempte de singularités et peu de petits nœuds (diamètre 10 mm)

B : Présence de nœuds tolérés jusqu'à 20/30 mm.

C : Tous nœuds sains et rebouchés, aspect chamarré, présence de discoloration, quelques piqures noires, légères pointe d'aubier et petites fentes de cœur tolérées.

D : Idem C, aubier sans limitation, quelques traces de lattes admises, traité termites et autres insectes.

E : Tous nœuds sains et rebouchés, aubier, piqures, fentes, traces de lattes, brun et témoin de rabotage acceptés, traité termites et autres insectes.

Rustique mélangé (RU) : Mélange de A et B, aubier traversant.



Terrasse extérieure Et Lambourdes



DESCRIPTION



La terrasse bois est un revêtement de sol extérieur composé de la lame de platelage en bois massif fixée sur des lambourdes. (Remplace parfaitement les terrasses classiques tel que le carrelage ou dalle).

Origine des bois : Autunois – De Saulieu à Beaune
Eco certifiés PEFC

LAME DE TERRASSE CHÊNE

Sections	23x150 mm 40 x150 mm pour marche d'escalier
Longueur	1.60, 2.20, 2.60 m
Qualités	QF2-3 et mieux : avec nœuds < 25 mm et sans aubier
Profil	Rainurée sur le dessus ou lisse

Purgé d'aubier naturellement classe IV. Très résistant dans le temps.
Coulure de tanins éventuelle à prévoir. Utiliser une quincaillerie inox.



LAME DE TERRASSE ROBINIER (FAUX ACACIA)

Sections	23x130 mm
Longueur	Mélange : 1, 1.50, 2 et 2.50 m
Profil	Rainurée sur le dessus ou lisse

Naturellement classe IV. Très résistant dans le temps.



LAME DE TERRASSE DOUGLAS

Sections	23 x 150 / 40 x 150 / 26 x 140 mm
Longueur	De 2 à 3m
Qualités	Qualité supérieure : sans aubier, des nœuds adhérents. Naturellement classe III
	Qualité avec aubier et nœuds plus conséquents (durabilité limitée ou traitement nécessaire pour ce produit)
Profil	Rainurée sur le dessus ou lisse

Autre essence disponible sur demande : Mélèze

LAMBOURDE CHÊNE

Sections (mm)	60 x 80 à 100 x 200
Longueur (m)	3 à 4

Conseil d'entretien :

- Nous pouvons vous fournir toute une gamme de produits d'entretien, de finition tel que des saturateurs, huiles ... de la marque Blanchon. Ces produits aideront la terrasse à garder son aspect d'origine, avec comme contrainte un entretien régulier.
- Sans finition, le bois se protégera naturellement des UV et intempéries en prenant une teinte grise qui saura s'intégrer dans son environnement extérieur.
- Pour éviter l'apparition de lichen (mousse) et donc le risque de glissade, il faut broser la terrasse à l'aide d'un balai brosse, environ 2 fois par an.
- Si possible, positionner vos lames de façon perpendiculaire au sens de la marche.

Pour la pose, se référer au DTU 51.4 Terrasse Bois





Bardage



DESCRIPTION



Les bardages couvrent les façades extérieures. Ils ont trois fonctions :

- Esthétique : il permet de changer l'aspect d'une façade existante, redonner un nouveau style à une construction vieillissante
- Mécanique : il offre une résistance aux chocs et une protection
- Thermique : associé à un isolant par l'extérieur, il contribue à satisfaire aux exigences actuelles en termes énergétiques.

Origine des bois : Autunois – De Saulieu à Beaune
Eco certifiés PEFC

LAME DE BARDAGE DOUGLAS CLAIRE VOIE

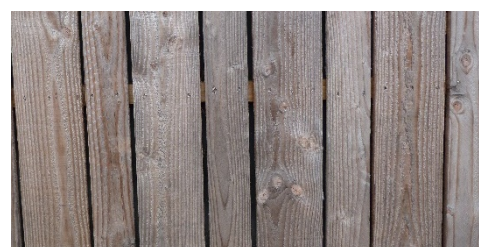
Section	20 x 115 mm
Longueur	de 2 à 4 m
Qualités	Purgée d'aubier, naturellement classe III
Profil	Raboté, profilé
Pose	Horizontale



Autres essences possibles sur demande : Chêne, Châtaignier, Mélèze

LAME DE BARDAGE DOUGLAS RUSTIQUE

Section	25 x 150 mm ou plus
Longueur	2 à 5 m
Qualités	Purgée d'aubier, naturellement classe III ou avec aubier traité classe 3a
Finition	Raboté ou Brute
Pose	Verticale en claire voie



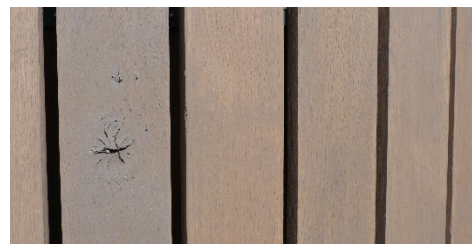
Exemple d'un bardage douglas brut, pose claire voie, sans finition



LAME DE BARDAGE CHÊNE RUSTIQUE

Section	30 x 180 et 30 x 220 mm
Longueur	de 2 à 4 m
Qualités	Purgé d'aubier naturellement classe IV
Finition	Raboté ou Brute
Pose	Verticale en claire voie

Coulure de tanins éventuelle à prévoir - Nécessite de la quincaillerie inox



Exemple d'un bardage chêne raboté avec finition lasure posée par le client

LAME DE BARDAGE CHÂTAIGNIER RUSTIQUE

Section	Epaisseur : 20 - 25 mm Largeur : 120 à 180 mm
Longueur	de 2 à 3 m
Qualités	Naturellement classe IV
Finition	Brute
Pose	Verticale

Autres essences possibles sur demande : Mélèze

Type de pose & conseils :

Une lame d'air entre le bardage et le mur, avec une ventilation haute et basse, est nécessaire pour assurer la pérennité du bardage. En savoir plus pour la pose : NF DTU 41.2 Revêtements extérieurs en bois

Nous pouvons vous fournir toute une gamme de produits d'entretien, de finitions telles que des huiles pour bardage de la marque Blanchon. Ces produits aideront le bardage à garder son aspect d'origine, avec comme contrainte un entretien régulier.

Sans finition, le bois se protégera naturellement des UV et intempéries en prenant une teinte grise qui saura s'intégrer dans son environnement extérieur.



Traverse paysagère chêne



DESCRIPTION



Utilisées en aménagement extérieur en bordure, en retenue de terre, en escaliers extérieurs, ... les traverses paysagères sont un produit idéal pour structurer et embellir parcs, jardins d'agrément ou potagers.

Ses utilisations : Escalier, Muret, Bordure d'allées, retenue de terre, Mobilier extérieur, Chemin, ponton, terrasse ...

Origine des bois : Autunois – De Saulieu à Beaune

Eco certifiés PEFC

Chêne non traité 100% naturel

DIMENSIONS DES TRAVERSES

Sections	150 x 260, 130 x 220, 120 x 200, et 100 x 200 mm
Longueur	1m, 1m30, 1m50, 2m et 2m60
Qualités	Élégance et classique
Profil	Coupé d'équerre



TRAVERSES TYPE ELEGANCE

Débit sur liste également possible.

Qualités :

Qualité élégance : Présence de nœuds sains, 3 ou 4 arêtes vives, Peu de flache, Pas de roulure, Sans pourriture. Particulièrement adaptée pour les marches d'escalier par exemple.

Qualité classique : Présence de nœuds plus conséquent, Flache plus important, Chêne brun, Fentes et légères roulures tolérées, Nœuds pourris < 8 cm.

ATOUTS DES TRAVERSES POUR AMENAGER PARCS & JARDINS

Un produit durable, naturellement : Le chêne convient à des classes d'emplois 3b et 4, sans nécessiter de traitement. En fonction de la conception de l'ouvrage, il peut présenter une durabilité (longévité) L1 minimum, c'est à dire supérieure à 10 ans. (Source : FNB – en référence à la norme FD P20 651 durabilité des ouvrages et éléments en bois)

Un produit sans entretien : Naturellement, le chêne en extérieur prend des teintes allant du gris au brun foncé qui pourront parfaitement s'intégrer dans leur environnement, évoluant ainsi, au rythme des saisons et du temps.





Poteau Clôture



POTEAU CARRE ROBINIER

Section	80x80 à 150x150 mm
Longueur	de 1 à 3 m

POTEAU CARRE CHATAIGNIER

Section	80 x 80 à 150 x 150 mm
Longueur	de 1 à 4 m

LISSE DOUGLAS

Section	25 x 150 mm
Longueur	de 2 à 4 m

+ SERVICE NEGOCE

Piquets et rondins pour clôture, rondin et demi rond – voir page 23.



SELECTION NEGOCE

- Nous sélectionnons pour vous une gamme de produits de qualité professionnelle
- Nous pouvons également à votre demande commander un produit spécifique pour vous offrir des facilités en logistique

Nos partenaires privilégiés :

- Produits de finition : Blanchon
- Visserie : Fischer
- Quincaillerie : Simpson,...
- Isolant fibre de bois : Steico
- Parquet : Planchers de Bourgogne

Piquet et rondin pour clôture

Description générale

Plusieurs longueurs et sections sont disponibles en fonction de l'utilisation finale.

Cette gamme est proposée en **pin traité autoclave classe IV**.

Le traitement autoclave classe IV permet au bois de rester en contact permanent avec le sol ou l'eau douce.

PIQUET

Bois fraisé cylindrique, appointé 4 faces, chanfreiné sur le dessus – prêt à l'emploi

Dimensions :

Diamètre (cm)	Longueurs (m)
5	1,40
6	1,50 - 1,80 - 2,00 - 2,50
8	1,50 - 1,80 - 2,00 - 2,50 - 3,00
12	3,00



RONDIN

Bois fraisé cylindrique (un ou deux chanfreins sur demande)

Dimensions

Diamètre (cm)	Longueurs (m)
8	2,00 - 2,50 - 3,00 - 4,00
10	2,50 - 3,00 - 4,00
12	1,50 - 3,00 - 4,00
14	2,00 - 3,00 - 4,00
16	3,00
18	3,00
20	4,00



½ RONDIN

Bois fraisé et coupé à moitié (un ou deux chanfreins sur demande)

Dimensions

Diamètre (cm)	Longueurs (m)
10	2,50 / 3,00
12	3,00
14	3,00



Recommandation :

Veillez à imprégner, de nouveau, toutes les coupes pour conserver le niveau de durabilité. Il n'est pas recommandé de mettre les parties recoupées en contact direct avec le sol.

Distribué par la scierie Cotineau